

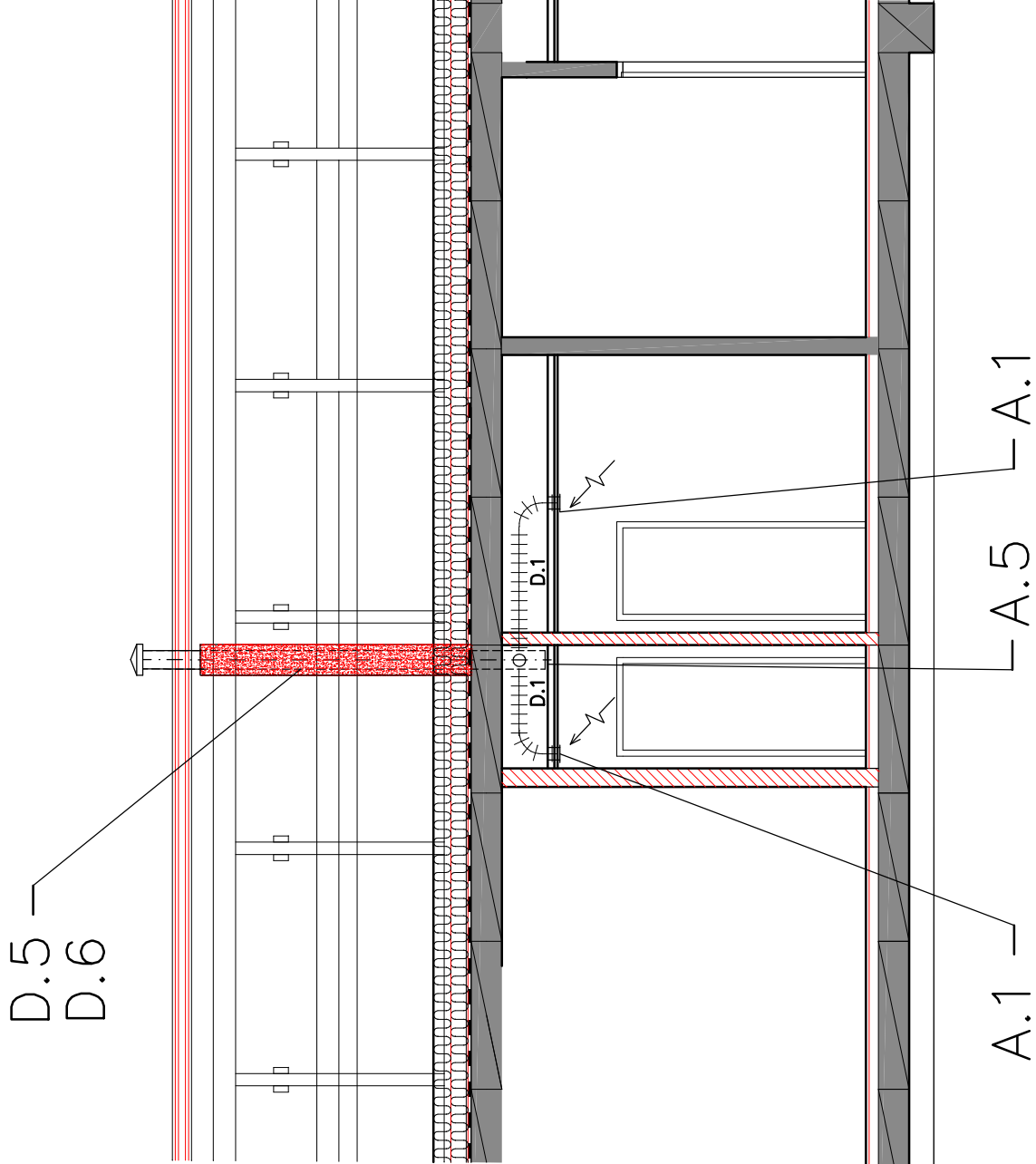
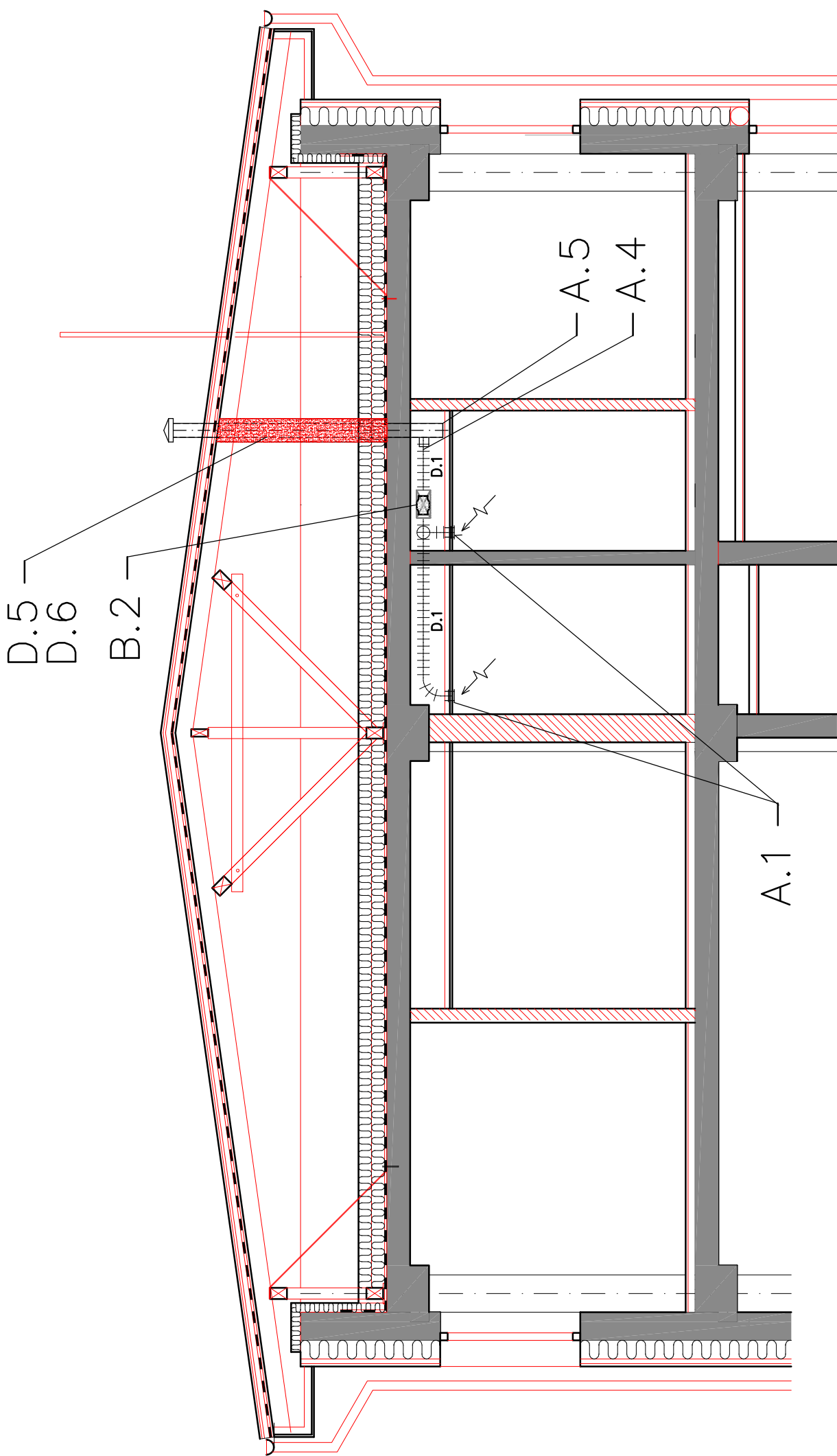
LEGENDA VZT:

- A.1** Konečný žaluziový ventil pro odvod vzduchu - z celi ... 4 ks
DN 125 mm, bílý vysoce odolný lak RAL 9010
Sférový dík s regulací množství vzduchu
- A.4** Kabinová termostatická ventilační jednotka
Kryt keramický na hroty
DN 125
- A.5** Kabinová termostatická ventilační jednotka s elektrickým ohřevem ... 2 ks
Těleso ze železa, lak RAL 9010
- A.7** Kabinová termostatická ventilační jednotka s elektrickým ohřevem ... 2 ks
Těleso ze železa, lak RAL 9010
Sférový dík s regulací množství vzduchu

- B.2** Extra tlustý diagonální ventilátor do potrubí - připojení pro průměr 110/125 mm, pro horizontální i vertikální instalaci. Skříň ventilátoru je vyrobena z polypropylenu, rotor z kvalitního ABS plastu. Spojky přípojných hrdel umožňují jednoduché odepnutí středové části s motorem bez nutnosti demontáže ventilátoru z potrubí.
- ZDVOUCHOVÝ VÝKON 240 M3/H**
- počet 2 ks


VYBOURÁNÍ OTVORU: PRŮŘAZ STŘEPEM - DN200, délky 0,25 m

LEGENDA MÍSTNOSTÍ		Poznámka
Číslo	Jméno	
2.01	SCHODIŠTĚ	22,72
2.02	CHODBA	32,64
2.03	JEDNACÍ MÍSTNOST	31,70
2.04	KANCELÁŘ	29,47
2.05	REZERVA SKLAD	15,83
2.06	TECHNICKÁ MÍSTNOST (SLB)	9,12
2.07	Predsín	2,59
2.08	WC	2,77
2.09	ÚKLIDOVÁ KOMORA	2,96
2.10	ARCHIV	21,72
2.11	ARCHIV	18,28
2.12	BJ - CHODBA	9,84
2.13A	BJ - KOUPELNA	3,40
2.13	BJ - WC	1,40
2.14	BJ - OBÝVACÍ POKOJ + KUCHYŇ, K	25,75
2.15	BJ - POKOJ	10,38
2.16	BJ - LOŽNICE	12,01
2.17	BJ - SÁLNA	4,75



- D.1** Vnější hadice z hliníku je perforovaná jako tlumící kulba, vnitřní hadice je vyrobena z polypropylenu, tlumící kulba je chráněna polyestrovým náletem zabírajícím prokání izolčních vláken do potrubí a k zabránění kondenzace v hlučové izolaci. Vnější plášť hliníkový laminát stříbrné barvy.
DN 125 ... 8,0 bm
- D.5** Trouba hlučká 125/32m - potřík ... 2 ks
(prostup přes půdní prostor)
- D.6** Izolace potrubí (kulaté) SET 125/2200 ... 2 ks

- Zařízení**
- výměna vzduchu m3.h-1**
- 20 na jedno místo
 - 30 na jedno místo
 - 150 na jedno umyvadlo
 - 50 na jednu sprchu
 - 25 na jednu kabínu
 - 25 na jeden ploš

<div>OBJEDNATEL : Vodovody a kanalizace Mladá Boleslav, a.s. Čechova 1151, 293 01 Mladá Boleslav IČ: 48356983, DIČ: CZ48356983</div> <div>ZHOTOVITEL : ZÁROVKA PROJEKTANTI s.r.o., jednatelem Ing. Tomáš Koblaša se sídlem Křižkova 788/2, Hradec Králové 500 03 IČ: 06428088, DIČ: CZ06428088</div>	<div></div>				
	<div>„Středisko Okrouhlík - nástavba a stavební úpravy, změna v užívání v části objektu“</div>				
	<div>st.p. 1443, 1028 k.ú. Staré Benátky, obec Benátky nad Jizerou</div>				
	STAVEBNÍ OBJEKT				
	PROFESE	VZDUCHOTECHNIKA			
	ODPOVĚDNÝ PROJEKTANT	Ing. Tomáš Koblaša, ČKAIT 0602276 autorizovaný inženýr pro PS			
	PROJEKTANT	Ing. Tomáš Koblaša, ČKAIT 0602276 autorizovaný inženýr pro PS			
	VZDUCHOTECHNIKA - PŮDORYS 2 NP - NÁVRH				
	STUPEN :		PARÉ č. :	05/2020	
	DSP		DPPS		
	DATUM :		05/2020		
CÍSLO ZAKÁZKY :		2010			
MĚŘÍTKO :		1:50			
CÍSLO V. :		D.14.b - 03			